

kt AI 서비스로봇

(주) 케이티 <http://enterprise.kt.com>

고객상담 1522-0123



kt AI 서비스로봇

우리 매장의 일 잘하는 직원!



DIGICO KT



힘들고 번거로운 서빙 업무는 로봇에게 맡겨주세요!

KT AI 서비스로봇

사장님의 매장운영은 어떠신가요?

사회는 코로나 이전의 일상으로 회복되고 있다고 하지만, 매장 운영을 위한 비용은 상승하고, 직원 관리도 힘든데, 대면직 직원의 구인은 점점 어려워지고 있습니다.

KT는 매장 운영 비용과 구인 문제를 해결해줄 새로운 형태의 '언택트 솔루션'을 제안합니다.

KT의 AI 서비스로봇은 어렵고 힘든 단순 반복 업무를 대신하고, 테이블 오더/호출 솔루션과 연동 및 손쉽게 로봇을 제어하는 모바일 앱으로 직원과 공간의 생산성을 높여줍니다.

KT AI 서비스로봇의 3가지 특징



빠르고 정확한 자율주행

(Nimble 100% AI Navigation)

- 3cm 이상의 장애물을 감지해 자동으로 회피 주행이 가능합니다.
- 70cm 이상 폭의 이동경로가 확보되면 주행 가능합니다.
- 추가 장비나 마커 설치 없이 간편한 설정과 공간 인식만으로 이용 가능합니다.



간편한 사용법

(Easy to Use)

- 모바일 앱으로 로봇 상태와 임무 수행 정보를 확인하고, 원격으로 로봇을 제어합니다.
- 로봇의 터치스크린에 테이블 번호를 터치하여 간편하게 조작할 수 있습니다.
- 트레이에 내장된 무게 센서를 통해 고객이 음식을 받아 트레이가 비워지면 자동으로 대기 장소로 복귀합니다.
- 테이블 오더/호출과 연동이 가능합니다.



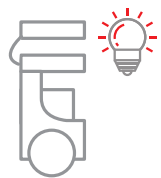
안전성 우선

(Safety First)

- KT AI 서비스로봇 트레이는 NSF 인증을 획득하였습니다. NSF(National Sanitation Foundation)는 세계보건기구(WHO)에서 검증한 국제 위생 인증기관으로 식품 관련 제품에 대한 위생 안전성을 입증합니다.
- 로봇 긴급 정지 시 진동 흡수 기능이 있어 예기치 못한 충격을 완화하여 줍니다.
- 생활 방수/방진/방화 기능을 통해 생활 먼지와 액체로부터 보호할 수 있도록 설계되었습니다.

*로봇 별 세부 특징은 11~12page 참고

KT 서비스로봇 이용효과



‘KT AI 서비스로봇’

KT AI 서비스로봇으로 우리매장 경쟁력 UP!
완전 자율주행 방식 이동으로
똑똑한 서빙을 책임집니다.

매장주

구인난 해소 및
생산 효율성 증대로
매장운영 애로사항 개선



종업원

무거운 접시 운반과
걸는 시간을 줄이고
업무질 향상 및 고객 응대 집중



방문고객

서비스 품질 향상 및
새로운 경험(볼거리) 제공에 따른
이용 만족도 상승



‘매장 영업이익 개선’

매출증가와 비용감소로 영업이익 UP!
KT AI 서비스로봇으로 테이블 회전율과 재방문 고객은 증가하고
인건비 부담은 감소합니다.

KT AI 서비스로봇 활용 사례

KT AI 서비스로봇은 요식업은 물론 골프장, 병원, 호텔 등 다양한 업종에서 공간의 가치를 높이고 있습니다.



스크린 골프장에서 이용 시

고객니즈 골프장에서 음식 주문 시 직원 방문
코로나19로 대면을 불편해함

로봇 활용 손님이 주문한 커피를 배달
필요한 물품이나 과자 등을
골프룸으로 배달



카페에서 이용 시

고객니즈 넓은 매장서 음료 직접 서빙
음료 서빙만을 위한 알바 채용 부담

로봇 활용 최소한의 인원으로
넓은 매장 서빙
로봇에 대한 고객 관심도 높음



병원에서 이용 시

고객니즈 의료진 피로를 경감시켜줄 대책 필요
타 병원과 차별화할 수 있는 경쟁력 필요

로봇 활용 환자별 용품을 로봇이 운반
대기 중인 환자와
보호자에게 다과 서빙



호텔 로비에서 이용 시

고객니즈 방문 고객 대기 시 손님 응대 필요
다과 케이터링 시 테이블 순회 필요

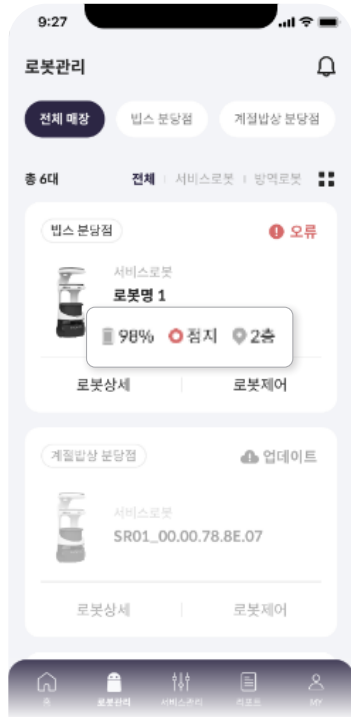
로봇 활용 로봇으로 손소독제 제공
방문 고객에게 웰컴 드링크 서빙
대기 시 간단한 다과를 로봇으로 서빙

KT AI 로봇만의 강점 로보케어 모바일 앱



실시간 로봇 상태를 확인해 보세요

개별 로봇 상태와 임무수행 정보
위치 정보를 확인할 수 있어요



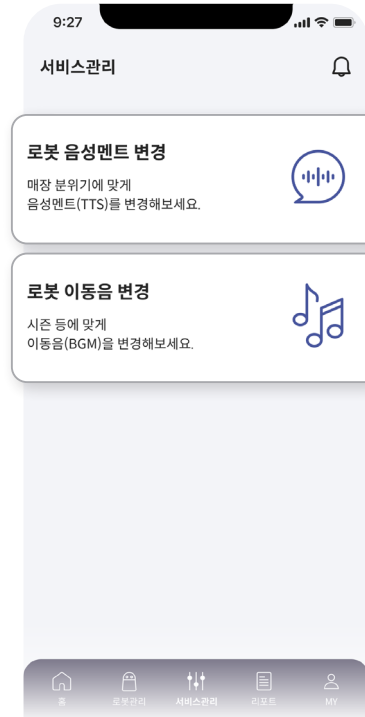
로봇을 원격으로 제어해 보세요

실제 로봇을 터치하는 것과 동일하게
로봇을 앱으로 제어할 수 있어요



매장에 맞는 분위기로 바꿔 보세요

음성멘트를 직접입력하고,
다양한 이동 효과음을 바꿀 수 있어요



매장별 리포트를 확인해 보세요

매장별, 로봇별 임무통계 건수를
확인할 수 있어요



※ 앱스토어에서 'KT 로보케어' 를 검색하여 다운로드 및 설치 (등록방법 등 문의 1522-0123)

※ 베어로보틱스 모델에서의 음성멘트와 이동 효과음 변경은 '22년 7월 앱 업데이트에서 반영 예정

KT AI 서비스로봇 Line-up

현대 로보틱스



LCD Display

10.1inch Touch Display
손쉬운 APP 기능 제공

음성인식 스피커

기가지니 플랫폼 연결

카메라/센서

3D Depth Camera
Lidar Sensor

자동충전

충전스테이션에 자동충전

주요사항

본체크기	560 x 560 x 1,257 mm
무게	51.5 kg
속도	최대 1.5 m/sec (0.5m/s 설정 권장)
충전시간	2시간
동작시간	8시간 (대기포함)
통과너비	최소 1m
충전모드	자동충전/수동충전
개수	최대 3개 (서빙3)
최대하중	총 30kg
크기	560 x 409 mm 사각형

트레이



베어 로보틱스



주요사항

구분	미니	일반
본체크기	445 x 430 x 810 mm	445 x 430 x 1,046 mm
무게	32 kg	35 kg
속도	최대 1.2 m/sec (0.6m/s 설정 권장)	
충전시간	4시간	
동작시간	12시간 (대기포함)	
통과너비	최소 70cm (원형)/ 최소 80cm(사각형)	
충전모드	수동충전 (유선)	
개수	최대 2개 (서빙1, 퇴식1)	최대 3개 (서빙2, 퇴식1)
최대하중	총 30kg	
크기	16 inch 원형 (406mm)	

트레이



무게센서

무게 센서 탑재로
최소 150g까지 무게감지

LCD Display

7 Inch Touch Display

카메라/센서

3D Depth Camera
Lidar Sensor

충전단자

전원케이블 연결

KT AI 서비스로봇의 12가지 장점



자율주행

로봇에 탑재된 총 4개의 센서를 통해 장애물을 인식하여 스스로 피해 갑니다. 장애물이 갑자기 나타나도 즉각 멈추게 됩니다.



Markerless

KT 서비스로봇은 천장 마커 방식이 아닌 100% 완전 자율 주행 방식입니다.



배어 only

무게감지

내장 센서를 통해 최소 150g까지 무게 감지가 가능하며, 트레이가 비워지면 자동으로 대기장소로 이동합니다.



배어 only

3D 딥스 카메라

정밀한 3D Depth 카메라(상/중/하 방향) 매장 바닥에 떨어진 차 키, 지갑 등을 정확히 인지하여 회피 주행이 가능합니다.



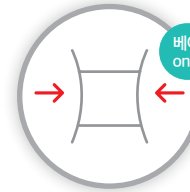
다양한 트레이

로봇 이용 시 서빙/퇴식/음료형 등 상황에 따라 용도에 맞는 다양한 트레이 사용이 가능합니다. 미국 NSF의 안전성 검증을 획득하였습니다.



국내생산

국내 생산되는 제품으로 파손 시 원활한 부품 수급이 가능합니다.



배어 only

Slim&Light

슬림한 보디로 설계되어 최소 70cm 공간 확보 시 주행 가능합니다. 가벼운 소재로 12시간까지 운용 가능합니다.



현대 only

음성인식

서비스로봇에 탑재된 '기가지니'를 통해 AI 음성 인식으로 서비스 모드를 실행합니다.



전국 커버리지

전국 영업/설치/AS 네트워크를 보유하여 신속 조치 및 응대가 가능합니다.



실시간 관제

관제센터를 통해 이상 상황 발생 시 사전 안내 및 원격 복구 지원을 제공합니다.



현대 only

자동충전

배터리가 떨어지는 경우 스스로 스테이션으로 이동해 충전을 시행합니다.



배어 only

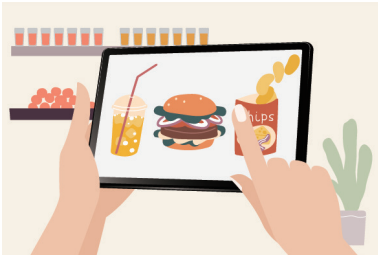
방진·방수 등급

IP42의 방진·방수 등급을 인증받아 매장 청소 시에도 습도, 먼지로부터 안전합니다.

매장 솔루션과 로봇과의 연동

로봇과 스마트 주문/호출 솔루션과의 연동을 통해,
더욱 효율적으로 서비스 로봇을 사용할 수 있습니다.

테이블 주문 고객에게 서빙



- 자리에 착석 후, 테이블오더 패드 조작
- 주문할 음식 및 수량 선택 후 오더

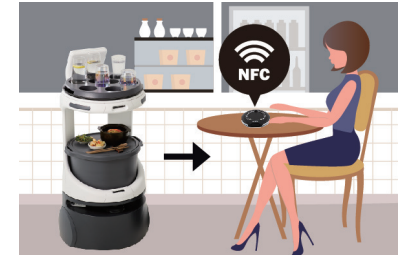


- 조리완성 후 조리사가 로봇에 음식 적재
- 주문 테이블로 로봇이 알아서 서빙

NFC 진동벨 고객에게 서빙



- 음식 주문후 NFC진동벨 수령
- 진동벨을 테이블 NFC인식기에 올림



- 조리완성 후 조리사가 로봇에 음식 적재
- 진동벨 테이블로 로봇이 알아서 서빙

호출벨을 이용한 셀프 퇴식



- 테이블에 부착된 호출벨 누름



- 호출벨 테이블로 로봇이 이동
- 로봇에 빈 그릇을 적재

테이블 오더, 호출벨 등 매장 내
다양한 비대면 솔루션들과
로봇과의 연동으로 완벽한
비대면 서비스를 구현하세요.



도입절차

1 도입문의(1522-0123)

서비스로봇이 필요하시면
알려주세요.

2 방문 컨설팅

담당자가 방문하여
설치환경을 조사해요.

3 계약

가입신청서에 가입자 정보를
작성 해주시면, 담당자가
서비스 가입을 진행해 드려요.

4 설치

매장 환경에 맞게
실내 매핑 작업을 진행해요.
(테이블, 대기 / 충전장소 등)

5 사용 교육

매장 직원을 대상으로
서비스로봇 사용법을
상세히 교육 해드려요.

6 사후케어

로봇이 정상 작동하는지 관제센터에서
모니터링하며, 이상 발생 시
원격 또는 출동하여 즉각 조치해요.